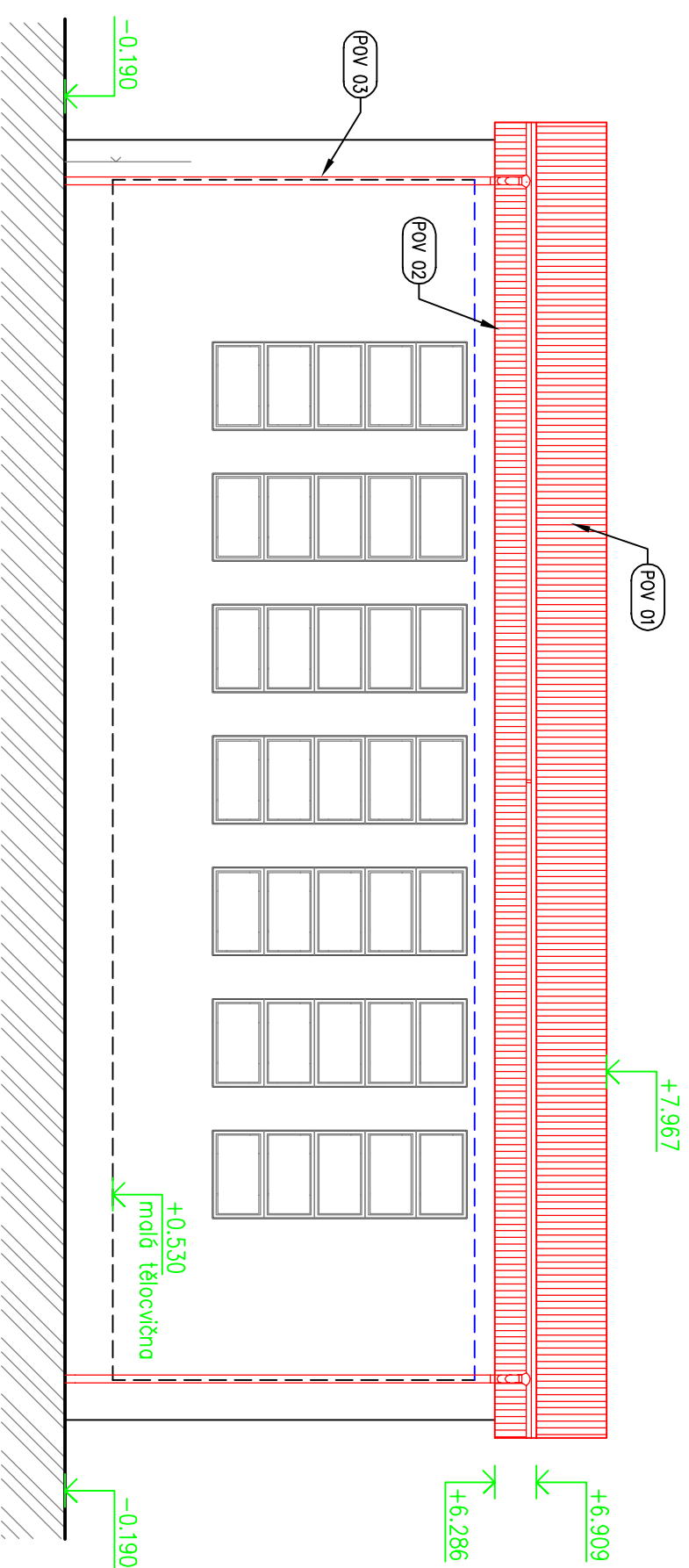
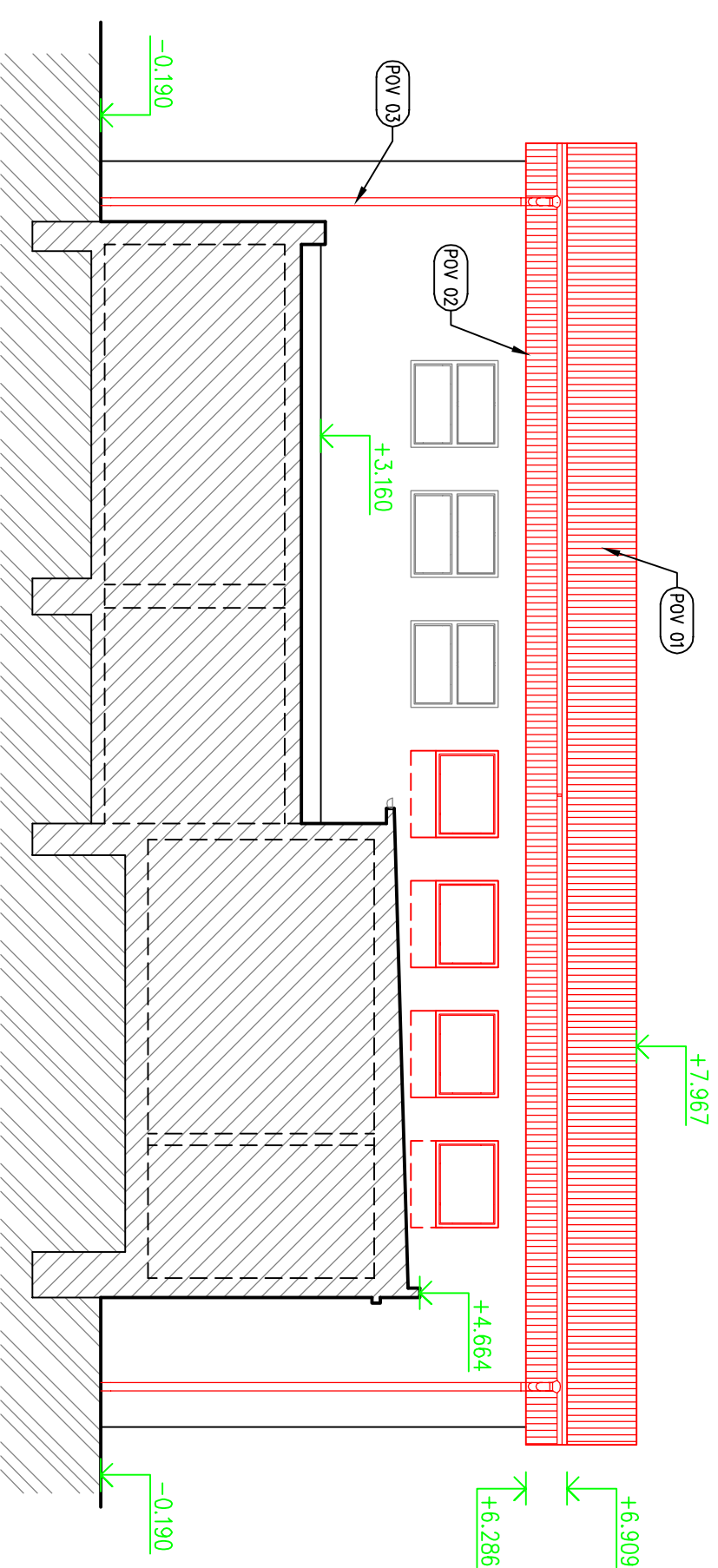


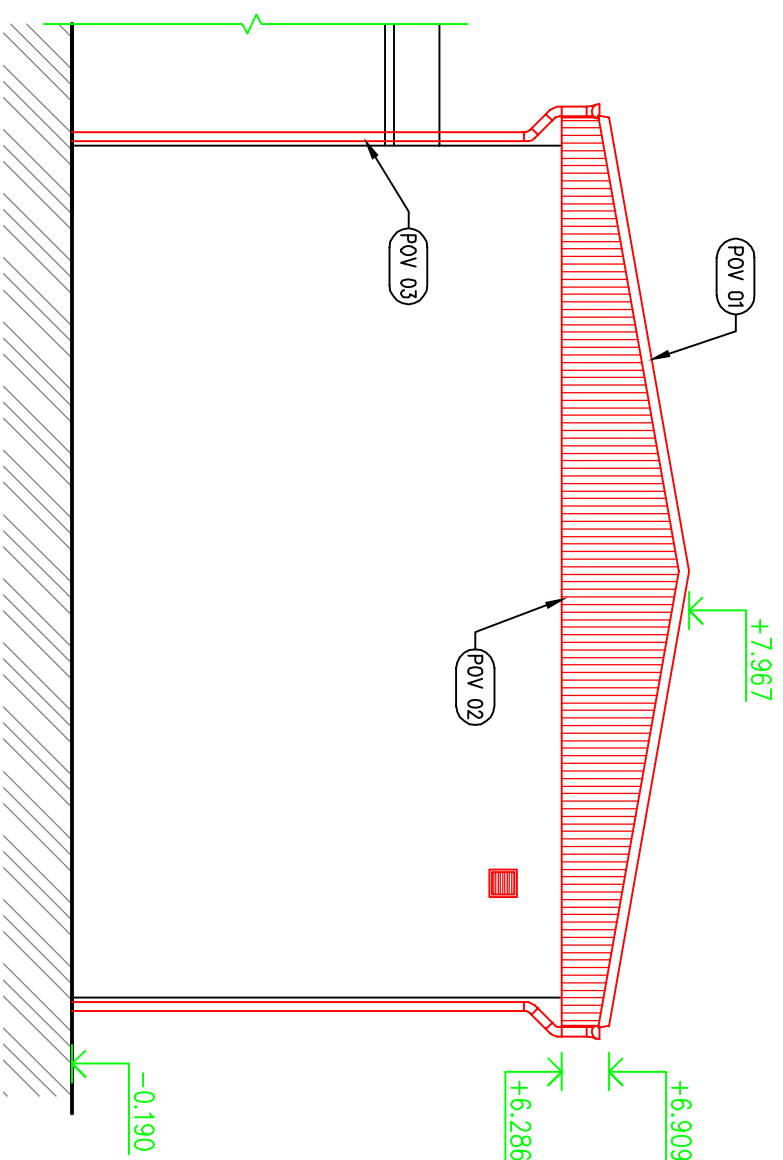
## POHLED ČELNÍ



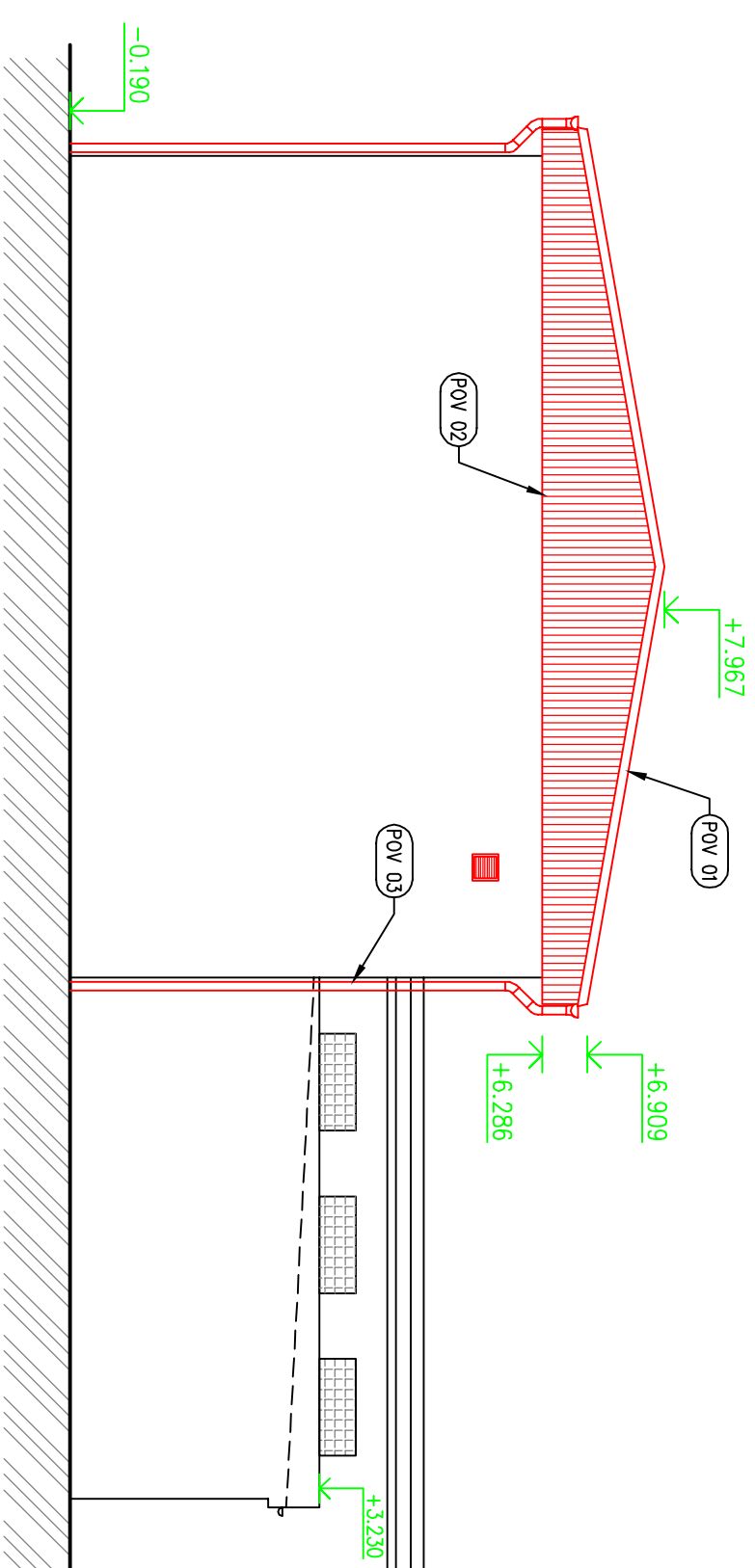
## POHLED ZADNÍ



## POHLED LEVÝ

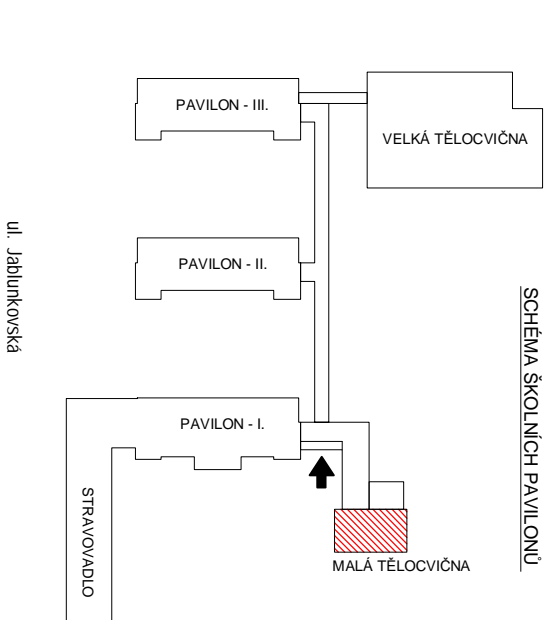


# POHLED PRAVÝ



## LEGENDA ODKAZŮ:

- (POV 01) – STŘEŠNÍ KRYTINA - TRAPEZOVÝ PLECH V ODSTINU SĚDE BARVY NÁPŘ. 9006
- (POV 02) – SVISLÉ OPLAŠTĚNÍ VAZNIKŮ - TRAPEZOVÝ PLECH V ODSTINU ŽLUTÉ BARVY NÁPŘ. 1021
- BAREVNĚ SLEDNOUTI SE STAVAJÍCÍ VELKOU TĚLOCVINKOU
- (POV 03) – OKAPOVÝ SYSTÉM V ODSTINU SĚDE BARVY NÁPŘ. RAL 9006



±0,000 = 320,13 m.n.m. podlaha 1. NP (Hlavní vstup ZŠ)	
Investor :	Zakladní škola Bary a Enla Zátokpových, Třinec, p.o. IČ: 6895612, Jabunkovská 501, 739 61 Třinec
Místo stavby :	Obec Třinec, k.ú. Vyžbke parč.č. 443/2, 443/4
Název stavby :	ZŠ D. a E. Zátokpových, Třinec - rekonstrukce střechy - malá tělocvična
Vykres :	POHLEDY - Návrh